



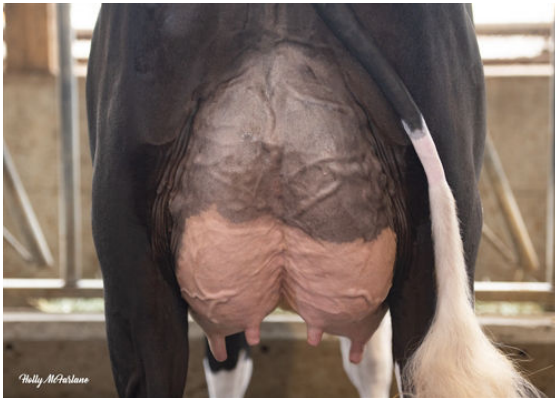
PEAK HOTJOB
 PROGENESIS GTEE CABERNET RED VG-87-4YR-CAN
 WESTCOAST GUARANTEE
 HOLLENDALE JEDI CRIM-RED VG-88-5YR-USA 2*
 S-S-I MONTROSS JEDI
 RI-VAL-RE TG CRIMSON-RED VG-86-2YR-USA

GLPI +2993 PRO\$ 1336	
DPF BKC RDF BLF BYF MWF CVF	HH1F HH2F HH3F HH4F HH5F HH6F HCDF HMWF
Num.Reg # : HOCANM13567622	aAa: 432561 DMS: 561,135
Nacimiento: 11/15/2019	Kappa Caseina: AB Beta Caseina: A2A2
PRODUCCION	21 Rebaños 41 Hijas 92% Rep. GEBV 24*DEC
Leche kg 756	Grasa kg 53 Grasa % +0.20 Proteína kg 35 Proteína % +0.08
Eficiencia de Conversión 98	RMC 96 Eficiencia Metano 100
Media de Producción Leche 13,471 kg Grasa 583 kg Proteína 445 kg	



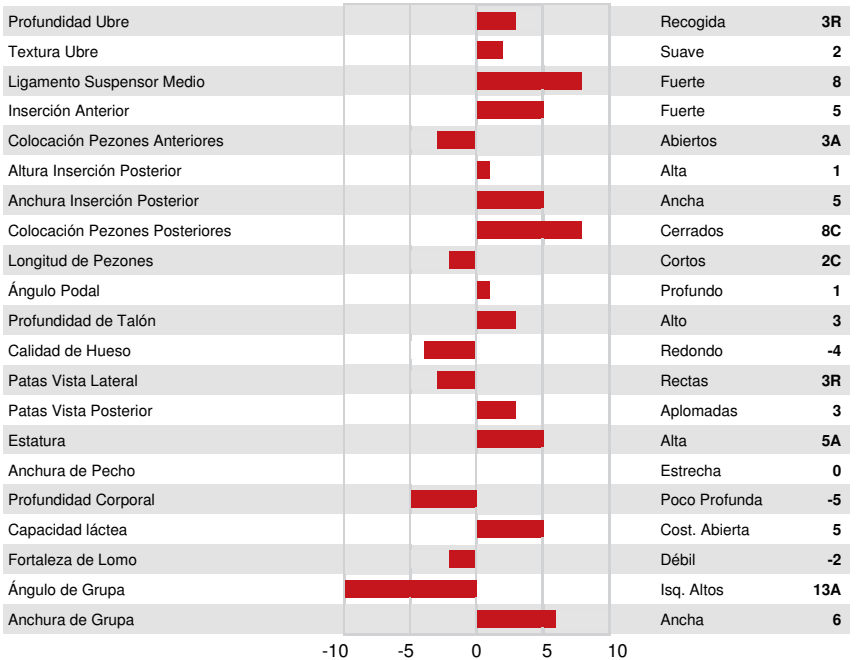
PROGENESIS CHAMPION PALAZZO
 DAUGHTER

SALUD Y REPRODUCCIÓN		Immunity 100
Vida en el Rebaño	102	Inmunidad crías 94
Células Somáticas	101	Facilidad de Parto 103
Fertilidad Hijas	102	Facilidad Parto de las Hijas 108
Cond. Corporal	101	Velocidad Ordeño 100
Resist. Mastitis.	105	Temperamento 98
Persistencia de la lactación	90	Resistencia a Enfermedades Metabólicas 106



PROGENESIS CHAMPION PALAZZO
 DAUGHTER

TIPO	12 Rebaños 29 Hijas 88% Rep. GEBV 24*DEC
Tipo	-1 Fortaleza Lechera 1
Sistema Mamario	4 Grupa -8
Patas	-7 % BB o mejor 72



PROGENESIS CHAMPION TIANNA
 DAUGHTER